

株主還元方針

企業価値の向上を通じ、株主価値の向上をめざす

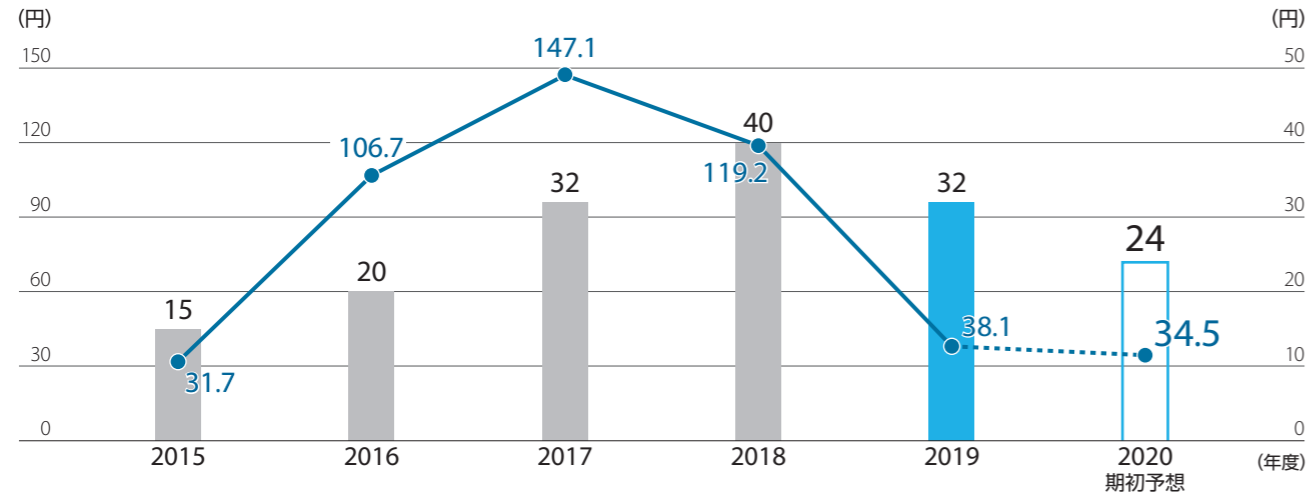
配当政策については、成長投資・財務体質の改善とのバランスを考慮

中期的な連結配当性向の目安を30%

安定的な配当を実施

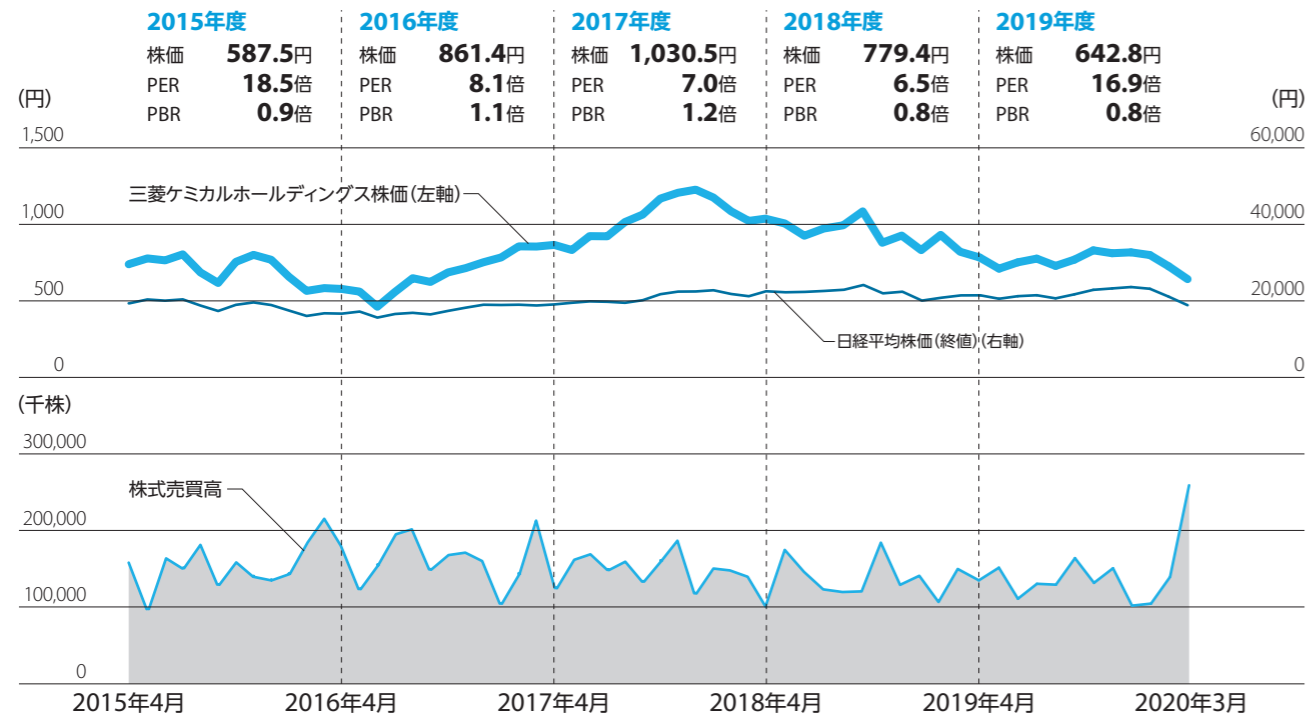
基本的1株当たり当期利益/1株当たり配当金

● 基本的1株当たり当期利益(左軸) ■ 1株当たり配当金(右軸)



日本基準 指定国際会計基準 (IFRS)

株価/株式売買高



日本基準 指定国際会計基準 (IFRS)

* 株価：3月末時点
PER：3月末時点株価÷基本的1株当たり当期利益(日本基準では1株当たり当期純利益) PBR：3月末時点株価÷1株当たり親会社所有者帰属持分(日本基準では1株当たり純資産額)

株式情報 (2020年3月31日現在)

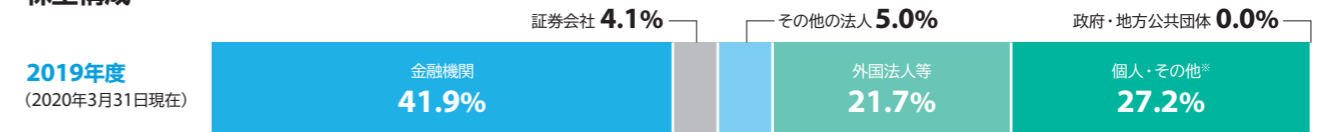
証券コード	4188 (東証1部)
単元株式数	100株
会社が発行する株式の総数	6,000,000,000株
発行済株式総数	1,506,288,107株
株主総数	261,886名

大株主 上位10社

株主名	持株数 (千株)	出資比率 (%)
日本マスタートラスト信託銀行株式会社信託口	112,930	7.9
日本トラスティ・サービス信託銀行株式会社信託口	82,784	5.8
明治安田生命保険相互会社	64,389	4.5
日本生命保険相互会社	42,509	3.0
日本トラスティ・サービス信託銀行株式会社信託口7	29,952	2.1
日本トラスティ・サービス信託銀行株式会社信託口4	27,571	1.9
日本トラスティ・サービス信託銀行株式会社信託口5	26,663	1.9
JP MORGAN CHASE BANK 385151	22,304	1.6
株式会社三菱UFJ銀行	20,553	1.4
SMBC日興証券株式会社	20,141	1.4

(注) 1. 上記のほか、当社が自己株式として83,046千株を保有していますが、当該株式については、会社法第308条第2項の規定により議決権を有していません。
2. 出資比率は、自己株式(83,046千株)を控除して計算しています。
3. 株式会社三菱UFJ銀行の当社への出資状況については、上記のほか、同行が議決権行使の指図権を留保している「野村信託銀行株式会社(退職給付信託三菱UFJ銀行口)」名義の株式2,375千株(出資比率0.2%)があります。

株主構成



* 「個人・その他」には、当社の自己株式としての保有分が含まれています。

2019年度 IR報告

当社は、株主、顧客をはじめとするステークホルダーの皆さまと、さまざまな機会を通じて、積極的かつ建設的に対話し、KAITEKI実現に向け、課題や目標を共有し、協働することをめざしています。株主・投資家の皆さまとの対話においては、当社を信頼いただき、長期にわたって株式を保有していただけるよう、適切な情報開示に努めるとともに、オンライン等も活用して積極的に対話を行い、それを企業活動に活かしていきます。

事項	内容
1 株主総会	2020年6月24日開催
説明会(ラージミーティング)	2回：IR Day(5月)、事業説明会(2月) ホームページで資料公開(日・英)
トップマネジメントによる投資家との対話	スモールミーティング(6月、12月)、国内投資家個別訪問 海外ロードショー 2回
決算発表時のネットカンファレンス	4回：四半期決算ごとに開催 ホームページで音声データ公開(日・英)
証券会社主催カンファレンスへの参加	3回：国内3回
事業所見学会	1回：福岡地区事業所(9月)
その他のIR活動	決算発表後の個別取材や個別テーマの スモールミーティング
3 個人投資家向け	説明会
	5回/ご参加者総数約2千名(ウェブ説明会・ CEO/CFOによる説明会を含む)

